

# 高清发射机 / 接收机

## 用户手册

V1.0 2015.02

# 关于本手册

1. 使用本产品之前，请仔细阅读本说明书并妥善保存以备查阅。
2. 如果您在使用本产品的过程中有疑问或困难，请及时与组委会联系。  
官方网站：<http://www.robomasters.com>  
官方论坛：<http://bbs.robomasters.com>
3. 组委会将保留对说明书的更改的权力。

## 产品使用条款声明

请遵守本手册的安全注意事项，并在正确的方式下操作，以保证本产品能长久使用。但不适用于以下情况：

1. 未经授权而私自进行维修或者是零件更换等操作。
2. 由事故造成的损害，包含但不限于闪电、火灾、曝露于雨中或水气中。
3. 使用的电源类型不在本产品的电压允许范围内，请参考包装内随附电源转接器背后粘贴的标签上所标示的额定电压范围。
4. 产品上的型号标签被修改，或保修标签被私自拆下。

## 安全注意事项

---

### 高危：请小心电压

1. 与任何设备连接（例如连接播放器或电视机等）操作之前，请先关闭电源，然后才操作。
2. 电源插座：为避免短路触电或火灾，请确认使用的电源插座类型在本产品的电压允许范围内，请参照电源转接器背后粘贴的标签信息。
3. 电源线：不得将任何物品或重物压在电源线上。避免电源线被踩到或拉紧，本产品的电源线不应放置于人们常出入的地方。
4. 电源负载：请勿超出墙壁插座、延长线或其它多孔插座上的负载量，避免出现火灾或触电等情况。
5. 闪电：长时间不使用本产品时，为避免闪电可能带来的影响，请拔开插头。
6. 不使用本产品的接收机或发射机时，请从插座上拔开插头，以减少触电或火灾的危险。
7. 为避免触电，请勿将在产品上的通风孔堵住或粘贴住；切勿拆开产品外盖，或将大头针、铁丝、异物等放进通风口缝隙内。
8. 曝露于水气中：为减少触电或火灾的危险，请勿将本产品接收机和发射机置放在雨中或潮湿处。

---

### 警告

1. 请勿让任何液体溅到产品。切勿将充满液体的容器放置在本产品上，如装满水的花瓶。
2. 保持通风：请勿堵住接收机和发射机上的通风孔或是在上面放置任何重物。确认接收机与显示设备之间保持一定的通风距离，并远离阳光直射或任何热源。
3. 本产品在运行过程中温度可能上升，请勿接触产品以避免被烫伤。

---

### ⚠ 环境要求

1. 请注意以下环境可能会导致图像或声音错乱（如出现画面暂停、噪声、杂音等）：
  - a. 在电波难以通过的墙壁端传输。
  - b. 相当接近电冰箱等大型金属制家具、器具，或拥挤的环境中。
2. 本机虽依照国家电气安规标准制造，在极少数的情况下仍可能有与其它设备相互干扰而产生噪声的情况发生。发生干扰时，请与其它设备保持一定距离。
3. 本机附近若有使用 5 GHz 的无线局域网或其它无线设备时，可能会发生电波干扰的情况。
4. 本机虽已提供无线信号数据传输加密功能，仍需注意蓄意的信号截取或偶然被接收的可能。请勿用于机密与重要的通信，或与生命相关的通信。

---

### ⚠ 使用注意事项

1. 请将接收机和发送机放置在平坦光滑的平面上。
  2. 接收机与发射机的通信间隔请控制在同一空间视线范围内，距离 1m 至 30m。
  3. 请勿将接收机或发射机放置在金属制的架子中，可能导致通信失败。
  4. 无线通信开始时，系统需要约 15-20 秒的启动时间。在此时间内，接收端无法进行操作。
  5. 使用非本公司标配的电源适配器而造成的损坏，本公司不承担后果。
  6. 您使用本产品之前，请详细阅读此产品使用手册，手册内包含所有产品相关的警告及重要事项。
  7. 本产品未提供用户维修调整的零件时，请返回原厂维修。
-

## 产品概述

本产品是高清无压缩图传，应用于机器哨兵的视角图像传输，发射机将摄像头的图像通过无线方式发送，接收机接收到图像之后在显示器上显示。

使用时需要配备带有 HDMI 接口的摄像头和显示器。基本的使用方法为：将图传发射机的 HDMI 插头插入到摄像头的 HDMI 接口，并且使用 USB 线给图传发射机供电（注意：USB 线只给图传发射机供电），可以接到任意 5V 直流电源；通过 HDMI 线连接图传接收机到显示器的 HDMI 接口，并插上电源供电即可，如果需要图像做处理，可以接到采集卡，采集图像到 PC 机内再做图像处理。产品有如下几个特性：

1. 采用全新无线高清视频传输技术，支持 1080P 60Hz 图像。
2. 支持点对点传输功能。
3. 兼容 EDID 结构 1.1，支持 HDMI 1.4，版本 HDMI 1.3 版本（3D 系列支持支持 OSD 显示，WHDI 1.0 规范）。
4. 全硬件设计，无需安装软件，即插即用。

## 盒内物品清单

所有附件均以实物为准

无线高清发射机  
HDMI Stick × 1

USB 线 × 1

适配器 5V/1A  
(选配配件)

无线高清接收机  
HDMI Stick × 1

HDMI 线 × 1

支架 × 1

红外控制延长接收头 × 1

电源适配器  
(5V/2A) × 1

遥控器 × 1

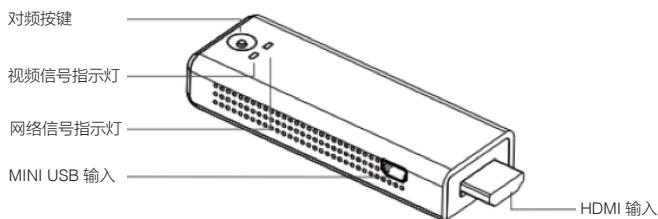
\*mini USB 转 USB 母头 × 1  
(选配配件)

# 目录

关于本手册	2
产品使用条款声明	2
安全注意事项	2
产品概述	4
盒内物品清单	4
产品接口说明	6
无线高清发射机	7
无线高清接收机	7
产品安装说明	8
发射机安装与连线	8
接收机安装与连线	8

# 产品接口说明

## 无线高清发射机



### [1]. MINI USB 输入

使用附带 USB 线连接电脑 USB 接口，或者连接 5V/1A 的 USB 电源适配器，以进行供电。

### [2]. HDMI 输入

连接到支持 HDMI 输出的高清设备，如摄像头。

### [3]. 对频按键

用于对频。按住对频按键 5 秒后松开，发射机进入对频模式。

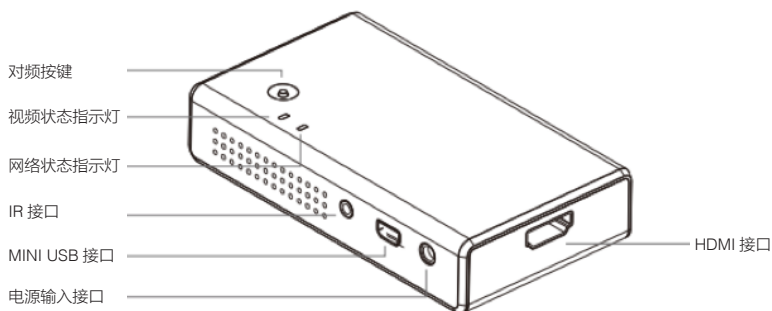
### [4]. 网络信号灯

- a) 常亮：发射机与接收机无线网络连接成功。
- b) 慢闪：发射机等待连接。
- c) 快闪：设备异常。

### [5]. 视频信号灯

- a) 常亮：检测到视频源输出的视频信号。
- b) 灯灭：没有检测到视频源输出的视频信号。

## 无线高清接收机



### [1]. 电源输入接口

连接此端口到电源适配器。

### [2]. HDMI 接口

连接支持 HDMI 输入的高清显示设备（高清电视，投影仪）。

### [3]. MINI USB 接口

注意：不支持 MINI USB 供电。

### [4]. 对频按键

用于对频。按住对频按键 5 秒后松开，接收机进入对频模式。

### [5]. 网络信号灯

- a) 常亮：发射机与接收机无线网络连接成功。
- b) 慢闪：接收机等待连接。
- c) 快闪：设备异常。

### [6]. 视频信号灯

- a) 常亮：接收到发射机传来的视频信号。
- b) 灯灭：没有接收到发射机传来的视频信号。

### [7]. IR 接口

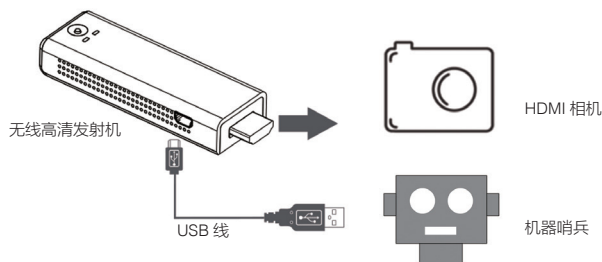
预留，暂时不使用。

# 产品安装说明

请按照下面步骤分别安装发射机和接收机，并进行连线。

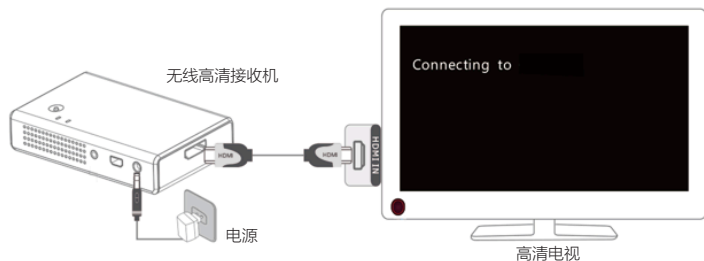
## 发射机安装与连线

1. 将发射机插入到摄像头 HDMI 接口。
2. 将附带的 USB 线连接到 5V/1A 直流电源进行供电。



## 接收机安装与连线

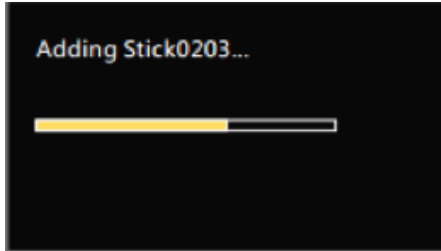
1. 先通过 HDMI 线连接接收机到显示器。
2. 再插入接收机电源，显示器屏幕显示如下。





注意如果发现对频失败，请按照以下步骤进行操作：

1. 长按发射机的对频按键，直到与接收机相连的显示器 OSD 显示 “Please Activate Registration On Transmitter Unit” 。
2. 此时按住接收机的对频按键 3~5 秒后，松开，再按一下接收机的对频按键。



官方网站: <http://www.robomasters.com>  
官方论坛: <http://bbs.robomasters.com>

我们一直努力为用户提供更好的说明书。如果您对说明书有任何疑问或建议, 请通过以下电子邮箱联系我们: [robomasters@dji.com](mailto:robomasters@dji.com)

© 2015 大疆创新 版权所有

微信:



RoboMastersNews

微博:



RoboMasters