

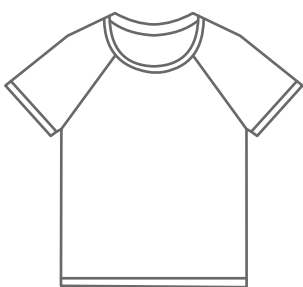
# 参赛队队服规范

## 服装选择

选择合适材质的普通圆领T恤及插肩圆领T恤，可选款式如下



普通圆领短袖T恤



插肩圆领短袖T恤



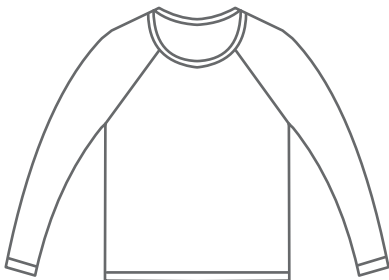
普通圆领短袖T恤（收腰女款）



插肩圆领短袖T恤（收腰女款）



普通圆领长袖T恤

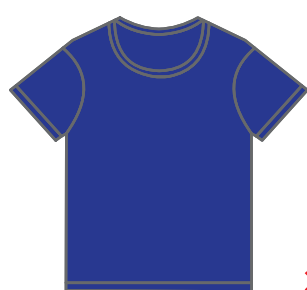
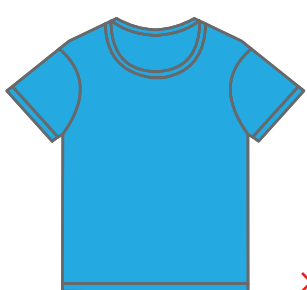


插肩圆领长袖T恤

尽量避免使用无袖、V领、高领及其他款式的T恤，如因设计需要使用特殊款式，应经过主办方审核。T恤面料不作限制。

## 颜色

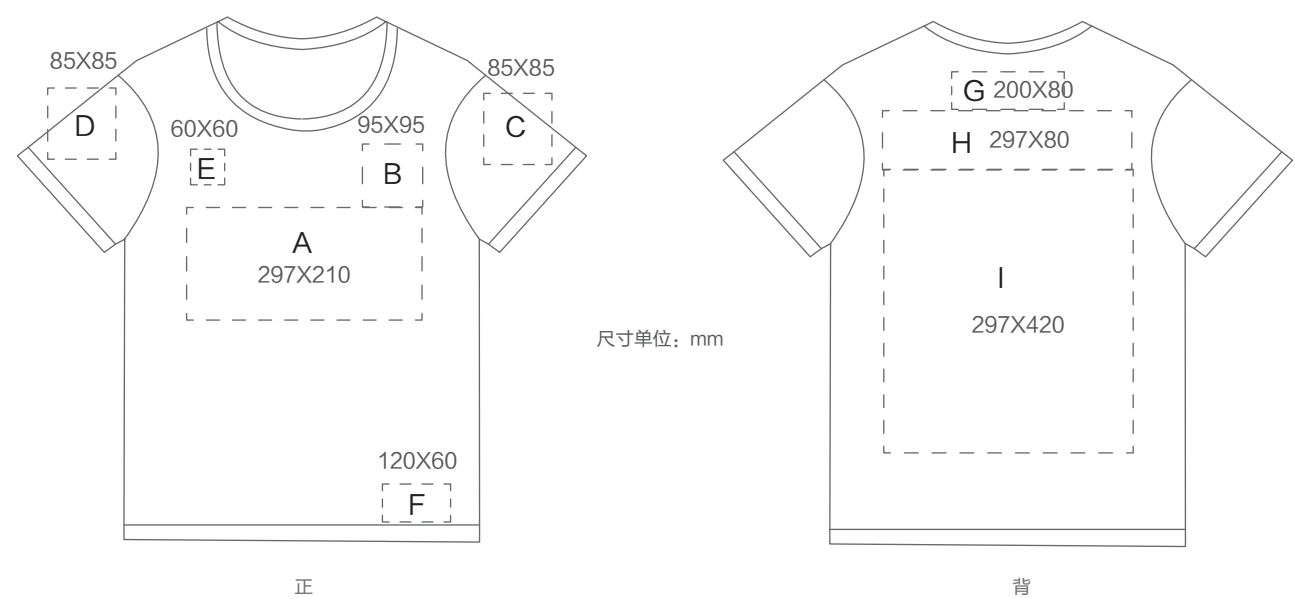
队服的选择应避开大面积红色及蓝色及近似色以避免与红蓝方混淆，偏离较远的颜色可被接受，示意如下：



配色方面，建议以深色作为队服的颜色，可尽量与战车外观颜色保持一致，亦可拼色或印花，以下为一些推荐的配色方式：



元素区域



- A 胸前区：学校全称（校徽中字体）
- B 胸标区：赞助商LOGO
- C 左袖标：队徽及队名 选印
- D 右袖标：校徽 中国大陆高校 国旗／区旗 海外及港澳台高校
- E 胸标区：RM “R” LOGO
- F 左下摆：自由图案区 选印

- G 后领标：队名
- H 后背区（上）：队员姓名字母
- I 后背区（下）：自由图案区 选印

使用范例-浅色底标准

校徽

校徽撑满85X85mm区域  
保持原有颜色（浅色底）

海外及港澳台队伍  
此处印制国 / 区旗，  
宽度85mm

R LOGO

RoboMaster R logo撑满  
60mmX60mm区域，注意  
不要变形，颜色参考：

**Primary Grey**  
C=0 M=0 Y=0 K=80  
425C

赞助商LOGO

使用竖版logo，保留赞助商原  
先色彩

校名

使用校徽中的横排字体，中英  
文，使长度尽量撑满该区域，  
颜色建议与校徽保持一致

战队名

字体不限，颜色建议与校徽保  
持一致，视觉上应小于队员名  
字

队员名字

队员名字的拼音字母，使用  
Helvetica Neue Condensed  
Bold字体，最大宽度297mm，  
排版以整体协调为主，颜色建  
议与校徽保持一致



使用范例-深色底标准

校徽

校徽撑满85X85mm区域  
保持原有颜色，衬于白色底上

海外及港澳台队伍  
此处印制国／区旗，  
宽度85mm

R LOGO

RoboMaster R logo撑满  
60mmX60mm区域，注意  
不要变形，颜色参考：



Primary White  
C=0 M=0 Y=0 K=80

赞助商LOGO

使用深色底logo（或反白）

校名

若校徽颜色配合深色底无法很  
好的显示文字，建议使用白色

